

โปรแกรมเกาะหลีเป๊ะ 3 วัน 2 คืน

High Season 15 ต.ค.66 – 15 พ.ค.67

พัก Akira Resort

ราคาเริ่มต้น 5,366 บาท

หลีเป๊ะ 3 วัน 2 คืน

อัปเดต 2567 ล่าสุด

เที่ยวสนุกทัวร์แอนด์แตรเวล ใบอนุญาตเลขที่ 41-00335

ที่ตั้งสำนักงาน:: 10/114 ซ.กันดิง20 ถ.จรัญจิตร์ ต.ทับเที่ยง อ.เมือง จ.ตรัง 92000

Line ID: @teawsanooktour | FB: เที่ยวสนุกทัวร์แอนด์แตรเวล | YouTube ช่อง:: เที่ยวสนุกทัวร์ แอนด์แตรเวล

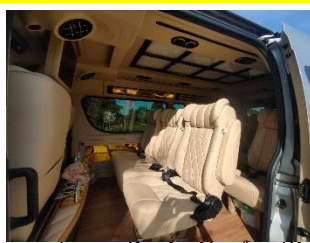
จะเที่ยวที่ไหน ไหน ก็เข้าเว็บนี้ www.ทัวร์เกาะสังการี.com



วันแรก สนามบินหาดใหญ่ – ท่าเรือปากบารา – เกาะตะรุเตา – เกาะไข่ – เกาะหลีเป๊ะ

09.00 น. **เจ้าหน้าที่ฝ่ายรถ** รับคณะที่สนามบินหาดใหญ่ หรือ ตัวเมืองหาดใหญ่ เข้าไปแนะนำการจองไฟท์ตามนี้
รถรับสนามบิน 09.00-09.30 ลงเรือ 11.30 (จองไฟล์มาถึงก่อน 09.00น.)
รถรับสนามบิน 11.00-11.30 ลงเรือ 13.30 (จองไฟล์มาถึงก่อน 11.00น.)
 จากนั้น ออกเดินทางจากสนามบินหาดใหญ่ สู่ ท่าเรือปากบารา แล้ว ให้เข้า มาเซ็คอินที่ เคาร์เตอร์เซ็คอิน รับ
 ตัวเรือ และ รอเวลาลงเรือ ตามเที่ยว เรือของท่าน

****ก่อนลงเรือมีสิ่งที่คุณต้องชำระเองคือ ค่าท่าเรือ 20 บาท และค่าอุทยาน คนไทย 40 บาท ต่างชาติ 200 บาท****



11.30 น. ได้เวลาอันสมควร หลังจากที่คุณได้ขึ้นตัวเรือที่ได้รับไปแยกเป็นคูปองเพื่อลง
 เรือแล้ว จากนั้น ลงเรือสปีทโบ๊ทแบบจอยเพื่อเดินทางไปยัง จุดแรกของ
 โปรแกรม นั่นคือ **เกาะตะรุเตา** ที่นี่ให้ทุกท่านได้แวะถ่ายรูปหรือขอพรได้ที่ศาล
 เจ้าพ่อตะรุเตา(แวะจุดนี้ประมาณ 15-20นาที) ****กรณีลงเรือรอบ 13.30แวะ
 เฉพาะเกาะไข่****



จากนั้น นำคณะแวะจุดที่ 2 คือ **เกาะไข่** หรือซุ้มประตูกนิรันดร์ ที่นี่เป็นจุดถ่ายภาพอีกหนึ่ง
 จุดที่เป็นไฮไลท์ของสตูด คือซุ้มประตูกนิรันดร์ เขาเล่าว่าถ้าพาแฟนมาลอดซุ้มประตู
 แห่งนี้ รักครั้งนี้จะเป็นนิรันดร์ (แวะจุดนี้ประมาณ 15-20นาที)



เที่ยง **อิสระมือเที่ยง**

13.30 น. นำคณะเดินทางถึงเกาะหลีเป๊ะ เมื่อถึงแล้วให้สังเกตป้ายของรีสอร์ทที่คุณได้จองไว้ เพราะจะมีเบลบอยมารอ
 รับพร้อมถือป้ายชื่อที่พัก เมื่อเห็นเบลบอยแล้วแจ้งชื่อที่จองไว้กับเบลบอยได้เลย จากนั้นเบลบอยจะนำคณะไป
 เซ็คอินยังรีสอร์ท

จากนั้น พักผ่อนตามอัธยาศัย หรือจะเที่ยวเกาะหลีเป๊ะ ตามชายหาดต่างๆ อาทิ หาดชันไรส์ ผังนั้นจะมีบาร์หรือ
 ร้านอาหารสไตล์บาร์คอนข้างเยอะ / หาดชันเซ็ค หาดผังนี้ เหมาะสำหรับผู้พระอาทิตย์ตก ซึ่งสวยมากๆ / หาด
 พัทยา ร้านอาหาร ถนนคนเดิน 7-11 หาของทานสะดวกมากๆ



*****ประมาณ 16.00 น.เป็นต้นไป จะมีเจ้าหน้าที่ฝ่ายดำน้ำโทรนัดเวลา เพื่อไปดำน้ำในวันรุ่งขึ้น*****

ค่า อิสระอาหารค่ำ

พัก พาท่านเข้าพัก ณ รีสอร์ทที่คณะเลือกไว้

วันที่สอง เกาะหลีเป๊ะ - ดำน้ำโซนใน

08.00 น. รับประทานอาหารเช้า ณ ห้องอาหารของโรงแรม (1)

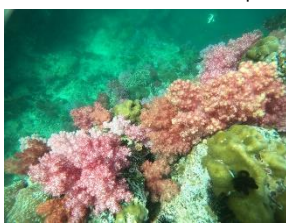
09.00 น. นำคณะลงเรือหางยาวเพื่อไปดำน้ำโซนใน (โซนไฮไลต์ของเกาะหลีเป๊ะ)



1.เกาะหินงาม จุดนี้ เป็นจุดไฮท์ทุกทวนโดแวะถ่ายรูป บนเกาะจะมีก้อนหินสีดำ มันวาวเมื่อกระทบกับน้ำจะเกิดประกาย ระยิบระยับ น่าชวนหลงใหลมาก

2.เกาะอาดัง (อ่าวเรือใบ) เป็นจุดฝึกดำน้ำสำหรับท่านใดที่ไม่ถนัด หรือ ว่ายน้ำไม่เป็นทางกัปตันเรือจะสอนวิธีการดำน้ำให้ ณ จุดนี้

3.ร่องน้ำจาบัง จุดดำจุดไฮไลต์ หรือจุดปราบเซียน ของจุดดำน้ำโซนใน จุดนี้ มีปะการังเจ็ดสีอยู่เป็นจำนวนมาก แต่เนื่องจากจุดนี้ มีกระแสน้ำที่ค่อนข้างไหลเชี่ยวอยู่ตลอด จึงขึ้นชื่อว่าปราบเซียนของนักดำน้ำ



เที่ยง บริการอาหารกล่อง ณ หาดทรายขาวเกาะราวี (2) **เมื่อรับประทานอาหารเสร็จแล้วสามารถเล่นน้ำหรือดำน้ำได้ที่นี้

บ่าย **5.เกาะยาง** จุดดำน้ำที่มีปะการังผักกาดค่อนข้างเยอะมากๆ เนื่องจากจุดนี้เป็นจุดอุดมสมบูรณ์ และมีปลาหลากหลายสายพันธุ์ อีกทั้งยังมีดอกไม้ทะเล ให้ทุกท่านได้ชมอีกด้วย

6.จุดดำน้ำหลังเกาะหินงาม จุดดำน้ำจุดท้ายของทริป อยู่บริเวณหลังเกาะหินงาม จุดนี้มีไฮไลต์คือปลาการ์ตูนที่ตัวโตมาก และมีปะการัง และกัลปังหา เยอะมากๆอีกด้วย

*****จุดดำน้ำแต่ละจุด จะดำน้ำได้ครบทุกจุดหรือไม่ขึ้นอยู่กับสภาพอากาศในวันเดินทางเท่านั้น*****



ค่า

อิสระอาหารค่า

พัก

พาท่านเข้าพัก ณ รีสอร์ทที่คณณะเลือกไว้

วันที่สาม

เกาะหลีเป๊ะ - ท่าเรือปากบารา - สนามบินหาดใหญ่

08.00 น.

บริการอาหารเช้า ณ ห้องอาหารของโรงแรม (3)

ตามรอบเรือ

เช็คอินเรือขากลับ จากเกาะหลีเป๊ะ ไปยังท่าเรือปากบารา

กรณีเรือกลับรอบ 09.30 ถึงท่าเรือปากบารา 11.00 น. รถจะรับคณะรอบ 11.30 ถึงสนามบินหาดใหญ่ 13.30-14.00 (จองไฟล์กั้กลับหลัง 15.30น.เท่านั้น)

กรณีเรือกลับรอบ 11.30 ถึงท่าเรือปากบารา 13.00 น. รถจะรับคณะรอบ 13.30 ถึงสนามบินหาดใหญ่ 15.30-16.00 (จองไฟล์กั้หลัง 17.00 น.เท่านั้น)

บ่าย

เดินทางถึงสนามบินหาดใหญ่โดยสวัสดิภาพพร้อมความประทับใจ

สิ้นสุดโปรแกรมทัวร์ 3 วัน 2 คืน



ราคาต่อท่าน กรณีเดินทางช่วง High Season

วันที่ 15 ต.ค.66 – 15 พ.ค.67

ประเภทห้องพัก	15-31 ต.ค.66	1 พ.ย.66-20 ธ.ค.66 11 ม.ค.67-15 พ.ค.67	21 ธ.ค.66-10ม.ค.67
Superior Pool View	5,366 บาท	5,999 บาท	6,630 บาท
Deluxe Pool View	5,650 บาท	6,320 บาท	6,988 บาท
Superior Pool Access	5,900 บาท	6,620 บาท	7,350 บาท
Deluxe Pool Access	6,270 บาท	7,050 บาท	7,830 บาท
Villa Suite	6,988 บาท	7,888 บาท	8,788 บาท

***กรณีต้องการรถรับส่งจากหาดใหญ่ +400/ท่าน**

สำหรับลูกค้าที่จองรถรับ-ส่ง ทางเราอนุญาตให้นำกระเป๋าสัมภาระตามมาตรฐาน ของการเดินทางได้ 1 ใบ / ท่าน เนื่องจากรถที่ใช้ในการเดินทางเป็นรถตู้มีพื้นที่จำกัด กรณี มากกว่า 1 ใบทางเราซาร์จเพิ่มเท่าจำนวนที่นั่ง 1 ที่นั่ง

อัตราค่าบริการนี้รวม..

- 1.ค่ารถรับส่ง *กรณีจองแบบรวมรถรับส่ง เท่านั้น
- 2.ค่าเรือสปีทโบ๊ทไป-กลับ
- 3.ค่าที่พัก 2 คืน
- 4.ค่าอาหาร 3 มื้อ (มื้อเช้าที่โรงแรม 2 มื้อ + มื้อเที่ยงตอนไปดำน้ำแบบกล่อง 1 มื้อ)
- 5.ค่าทริปดำน้ำโซนใน 1 วัน
- 6.ค่าน้ำากากดำน้ำ + เสื้อชูชีพ

เที่ยวสนุกทัวร์แอนด์แทรเวล ใบอนุญาตเลขที่ 41-00335

ที่ตั้งสำนักงาน:: 10/114 ซ.กันดั่ง20 ถ.จริงจิตร ต.ทับเที่ยง อ.เมือง จ.ตรัง 92000

Line ID: @teawsanooktour | FB: เที่ยวสนุกทัวร์แอนด์แทรเวล | YouTube ช่อง:: เที่ยวสนุกทัวร์ แอนด์แทรเวล

จะเที่ยวที่ไหน ไหน ก็เข้าเว็บนี้ www.ทัวร์เกาะลังกาวิ.com



7.ค่าประกันอุบัติเหตุ วงเงินสูงสุด 1,000,000 บาท

อัตราค่าบริการนี้ยังไม่รวม..

- 1.ค่าภาษีมูลค่าเพิ่ม 7% (กรณีต้องการใบเสร็จเพื่อเบิก)
- 2.ค่าอาหารมื้ออื่นๆ นอกเหนือจากที่ระบุ
- 3.ค่าบริการเสริมอื่นๆเพิ่มเติมนอกเหนือจากที่ระบุ

วิธีจองทัวร์

1. แอดไลน์ ID : @teawsanooktour
2. สอบถามหรือเลือกไปรษณีย์ที่ต้องการ
3. แจ้งชื่อ พร้อมเบอร์ติดต่อ
4. ตรวจสอบรายละเอียดข้อมูลในใบจอง
5. ชำระเงิน 80% กรณีรวมห้องพัก หรือ 50% กรณีไม่รวมห้องพัก พร้อมแจ้งสลิปยืนยันทางไลน์
6. ก่อนเดินทาง 1 วัน มีเจ้าหน้าที่โทรคอนเฟิร์ม



คำถามที่พบบ่อย

➤ ต้องชำระเงินมัดจำเท่าไร ?

กรณี ลูกค้ำที่จองแพคเกจไม่รวมห้องพักรวมทุกเส้นทาง มัดจำ 50% ของราคาทัวร์ทั้งหมด
กรณีไม่โอนมัดจำถือว่าท่านยังไม่ได้จองทัวร์

กรณี ลูกค้ำที่จองแพคเกจพร้อมห้องพักต้องมัดจำ 80% ของราคาทัวร์ทั้งหมด กรณีไม่
โอนมัดจำถือว่าท่านยังไม่ได้จองทัวร์

➤ หากวันเดินทางเรือสปีดโบ๊ทออกไม่ได้ ?

กรณีวันเดินทางเกิดพายุ คลื่นลมแรง หรือ สาเหตุที่เกิดจากภัยธรรมชาติ และได้รับการ
แจ้งจากการท่าเรือ ทำให้เรือสปีดโบ๊ทไม่สามารถออกเดินทางได้ทางเรายินดีคืนเงินค่า
เรือครบ เต็มจำนวน แต่หากลูกค้ำท่านใดที่จองแพคเกจพร้อมที่พักด้วยทางเราต้องทำการปรึกษ
ากับทางรีสอร์ทที่เป็นกรณีไป นะคะ

➤ หากวันไปดำน้ำเดินทางไม่ได้จะคืนเงินหรือไม่ ?

กรณีวันที่ลูกค้ำไปดำน้ำ เรือหางยาวไม่สามารถเดินทางออกได้เนื่องจากคลื่นลมแรง และ
ทางกัปตันประเมินแล้วว่าเสี่ยง ทางเราจะคืนเงินค่าดำน้ำให้ แต่ทางเราจะหักในส่วนต่างของการ
ทำประกัน และ ข้าวกล่อง(ในส่วนของข้าวกล่องคนเรือจะนำไปให้ลูกค้ำที่รีสอร์ท) แต่กรณีฝนตก
แต่เรือสามารถออกได้แต่ลูกค้ำไม่สะดวกใจจะเดินทางอันนี้ทางเราขออนุญาตชำระเต็มจำนวนนะ
คะ

➤ เวลาตัว เกิดเปลี่ยนวันเดินทาง ?

กรณี เวลา ไฟล์ทบิน / รถโดยสารประจำทาง / ตั๋วรถไฟ เกิดเปลี่ยนแปลง ณ วันเดินทาง
ซึ่งไม่ตรงตามเวลาที่แจ้ง และทำให้ ไม่ทันรอบรถ เรือ ลูกค้ำต้องซื้อตั๋วรถ เรือ ใหม่ เท่านั้นนะคะ

➤ เปลี่ยนวัน เวลา เดินทางกลับ ?





ขากลับหากลูกค้าต้องการ เปลี่ยนเวลา และ วันกลับ ซึ่งไม่ตรงตามที่ แจ้งในวันคอนเฟิร์มลูกค้าต้อง แจ้ง

เปลี่ยนก่อนวันที่จะกลับอย่างน้อย 1 วัน (ภายในเวลา 09.00 น. - 14.00 น. เท่านั้น) หากแจ้งในวันเดินทางขออนุญาตชำระค่ารถและค่าเรือเต็มจำนวนนะค่ะ

➤ ยกเลิก ลดจำนวนผู้เดินทาง ?

กรณี ลดจำนวนผู้เดินทาง หรือ ต้องการยกเลิกการเดินทาง (สำหรับลูกค้าที่จองเข้ามาแบบไม่รวมห้องพักที่

นั้น) ครอบคลุมแจ้งล่วงหน้าอย่างน้อย 1 วัน (ภายในเวลา 09.00 น. - 14.00 น. เท่านั้น) หากแจ้งในวันเดินทาง ทางเราขออนุญาต ชำระเต็ม 100% นะค่ะ

สำหรับลูกค้าที่มีห้องพัก หากทางบริษัทได้ชำระค่าห้องให้กับโรงแรม หรือ รีสอร์ทแล้ว ทางบริษัทไม่สามารถยกเลิกได้ทุกกรณี หากลูกค้ายืนยันจะยกเลิก และเกิดส่วนต่างในระหว่างเงินที่ลูกค้าชำระค่ามัดจำ กับ เงินที่ทางบริษัทชำระค่าห้องไป ลูกค้าต้องรับผิดชอบในส่วนต่างนี้เอง

➤ กรณีจองซ้ำ หลายๆบริษัท ?

กรณี เกิดการจองซ้ำกัน เช่น เพื่อนจองไปแล้ว หรือ สามีว่าจองไว้แล้วทำให้เกิดการจองซ้ำหลายบริษัท หากทางเราคอนเฟิร์มแล้ว วันเดินทางหากลูกค้าไม่เดินทางกับเราทางเราขออนุญาตเก็บเต็มจำนวน และไม่รับผิดชอบค่าใช้จ่ายในส่วนเกินที่จองมาซ้ำกัน

➤ กระเป๋าไปได้ที่ใบ กรณีจอร์จอย ?

กรณีลูกค้าจองแพคเกจจอร์จอย จะมีรถทั้งแบบ 10/12 ที่นั่ง อนุญาตให้ลูกค้ามีการไปเดินทาง แต่ท่านละ 1 ใบเท่านั้น ใบที่ 2 สามารถวางตักได้ กรณีใบที่ 2 เป็นใบใหญ่ทางเราขออนุญาตชำระเพิ่มอีก 1 ที่นั่งนะค่ะ

➤ กรณีเกิดของหาย ทางทัวร์จะทำอย่างไร ?





ทางเราจะไม่รับผิดชอบทุกกรณี แนะนำและขอความร่วมมือ รบกวนลูกค้าทุกท่าน เช็ค
กระเป๋า สัมภาระ หรือสิ่งของมีค่า ทุกครั้งก่อน ขึ้น-ลง รถ เรือ นะคะ กรณี ไม่จำเป็นแนะนำไม่ควร
นำไป เต็ดขาด

